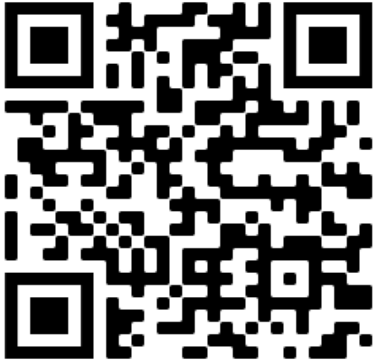


YSBYTY CYMUNEDOL BRO DDYFI

Cylchlythyr Ailddatblygu

Diweddariad



Mae gwaith yn parhau i symud ar gyflymder gyda newidiadau gweladwy yn digwydd bob dydd. Mae'r prif adeilad bellach yn addas ar gyfer bob tywydd ac mae'r gwaith ar yr ardal fewnol yn mynd yn ei flaen. Mae ffasâd yn dod at ei gilydd a bydd gwaith nawr yn cael ei gynnal ar y rhan fewnol.

Y mis hwn mae gennym god QR newydd ar gyfer y prosiect. Sganiwch y cod (y llun ar y chwith) gan ddefnyddio camera ar unrhyw ddyfais symudol i gael gafael ar y model 'Matterport' diweddaraaf. Mae'r model yn caniatáu i chi fynd am dro 360° drwy'r safle a gweld yr holl gynnydd adeiladu diweddaraaf.

Datblygiad

Ers y cylchlythyr diwethaf mae'r adeiladau wedi dechrau datblygu'n sylweddol. Bydd yr ystafell fwyta newydd, a welir isod yn cynnwys deunydd wal 'glazed curtain' lle mae'r gorchudd llwyd.



Gwaith adeiladu ar yr ystafell fwyta newydd ar y gweill

Bydd yr ystafell fwyta newydd yn gaffi ar gyfer cleifion, ymwelwyr a staff i'r dde o'r fynedfa newydd a bydd yn lle delfrydol i eistedd ac ymlacio gyda phaned cyn eich apwyntiad neu wrth aros i rywun ddychwelyd o apwyntiad. Bydd y caffi hefyd yn gweini bwyd i staff ac ymwelwyr.



Dyluniad y brif fynedfa newydd gyda golygfa o ardal y Caffi.

Bydd y caffi yn rhan o'r Hwb Cymunedol Integredig rydym yn ei greu yn Ysbyty Cymunedol Bro Ddyfi. Amcanion y ganolfan gymunedol arloesol yw gwella mynediad at wasanaethau iechyd a gofal cymdeithasol, lles, atal, a hybu iechyd.

Bydd y caffi yn cynnig lle i staff ac ymwelwyr ei ddefnyddio a'i fwynhau. Wrth i ni symud ymlaen o frig y pandemig Covid-19 rydym yn falch iawn o allu croesawu ymwelwyr yn ôl i'n hysbytai.



Lluniau datblygiad mis Awst

Datblygiad Tu Fewn

Mae'r datblygiad tu fewn yn glir gan fod y pared mewnol ar fin gorffen, yn barod ar gyfer gwaith trydanol. Mae'r gwaith mecanyddol a thrydanol cyntaf yn cael ei gynnal yn y coridorau, yn ystod y cyfnod nesaf bydd tîm Willmott Dixon yn ymgymryd â'r 2il llwyth gwaith. Gan ddefnyddio cod QR y prosiect, rydych yn gallu cerdded drwy'r coridorau a gweld golwg 360° ar y cynnydd.

“Lleolwyd y Tîm Ymwelwyr lechyd yn yr ysbyty am sawl blwyddyn bellach, yn cynnig gwasanaethau cymorth i bob teulu gyda phlant cyn oed ysgol yn yr ardal. Yn ein tîm mae, Ymwelwyr lechyd, Nyrs Feithrin, Gweithiwr Cymorth Ffordd Iach o Fyw a gweithwyr gweinyddol.

Bydd cael cyfleusterau hygyrch modern i gynnig i'n cleientiaid yn wych gyda'r fantais ychwanegol o allu gweithio'n agos gyda chydweithwyr.

Rydym i gyd yn edrych ymlaen at weld y canlyniadau.”

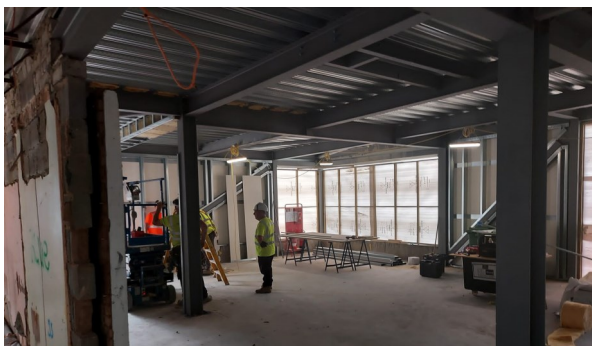
Tîm Ymwelwyr lechyd, Machynlleth



Datblygiad Tu Allan

Mae'r wal gerrig tu allan wedi gorffen. Wrth adeiladu'r wal, rhoddodd y tîm blac gyda'r rhifolion Rhufeinig 'MMXXII'. Mae'r rhifolion hyn i ddynodi 2022, y flwyddyn y cafodd ei hadeiladu. Bydd y plac hwn yn bresennol am genedlaethau i ddod a bydd yn ein hatgoffa o'r flwyddyn y cafodd yr ysbyty ei ail-gyflunio i fod yn Hwb Cymunedol Integredig.

Wrth i ffasâd yr adeilad cael ei wneud yn addas ar gyfer bob tywydd, bydd y rhan fwyaf o'r gwaith yn symud i'r tu fewn i'r adeilad. Yn ystod y newid hwn bydd yn anodd i ymwelwyr a staff weld y cynnydd, ond mae'r gwaith yn fewnol yn mynd yn ei flaen ar gyflymder. Bydd diweddariadau cynnydd ar gael trwy'r cylchlythyrau deufisol a chod QR Prosiect Matterport.



Lluniau datblygiad mis Awst