

YSBYTY CYMUNEDOL BRO DDYFI

Cylchlythyr Ailddatblygu



Diweddariad

Mae cynnydd sylweddol i'w weld yn y gwaith o ailddatblygu ysbyty Cymuned Bro Ddyfi wrth i'r ffrâm ddu gael ei chodi a'r slabiau llawr newydd yn cael eu gosod. I nodi'r garreg filltir bwysig hon, bydd seremoni i arwyddo'r dur / seremoni gosod y garreg gopa, ac rydym yn gobeithio y bydd modd ei chynnal yn ystod yr wythnosau nesaf wrth i gyfyngiadau'r pandemig gael eu llacio. Mae'r gwaith ar y trywydd cywir ar hyn o bryd, ac rydym yn rhagweld y bydd y cyfleuster ar gael yn gynnar yn 2023.

Bydd y ganolfan gymunedol newydd gwerth £15M ym Machynlleth yn golygu bod gofal sylfaenol, cymunedol a chymdeithasol yn cael ei gynnwys yn safle'r ysbyty gan ddarparu cyfleuster iechyd a lles integredig i'r gymuned leol. Mae'r rhaglen hefyd yn cynnwys gwaith hanfodol i wella adeiladwaith yr adeilad hanesyddol hwn sy'n hollbwysig i'w gymuned leol. Mae'r prosiect yn rhoi cyfle i ail-lunio'r ffordd mae gwasanaethau iechyd a lles cymunedol yn cael eu darparu gan alluogi gofal yn nes at adref.

Buddion Cymunedol

Mae'r prosiect yn dod â manteision cymunedol ehangach a gwerth cymdeithasol i'r safle, megis cyfleoedd cyflogaeth, hyfforddiant a phrentisiaethau. Mae ein targedau'n cynnwys darparu o leiaf 10 swydd leol 10 cyfle prentisiaeth a 300 wythnos o hyfforddiant.

Buddiant	Targed	Cyfredol
Swyddi newydd	520 wythnos 10 o bobl	70 wythnos 2 person
Wythnosau hyfforddiant	300 wythnos	180 wythnos
Prentisiaid	10 o bobl	2 person
Digwyddiadau Cymunedol	2	1
Ymgysylltiadau ysgol	100 awr 300 rhyngweithi-	38 awr 407 rhyngweithi-

"Mae'n wych gweld y gwaith yn symud ymlaen mor dda, ac i wyllo'r ysbyty'n dod at ei gilydd tu allan i'n ffenestr. Bydd y cyfleuster hwn yn darparu ardal ychwanegol sydd mawr ei angen ar gyfer y practis ac rydym yn edrych ymlaen at gael ei integreiddio o'r diwedd ar safle'r ysbyty"

Dr Sara Bradbury-Willis
Partner Meddyg Teulu—Iechyd Cwm Dyfi



Lluniau Cynnydd Ionawr - Codi Ffrâm Dur

Yr Amgylchedd ac Ecoleg



"Yn fy rôl fel Cyfarwyddwr yr Amgylchedd, rwy'n arbennig o gyffrous am y cyfleoedd datgarboneiddio ac ecoleg y mae'r buddsoddiad mawr hwn gan Lywodraeth Cymru yn eu cynnig i'r ardal leol. Rydym yn edrych ymlaen at ddatblygu'r prosiectau ymgysylltu a fydd yn sicrhau bod yr adeilad gwirioneddol yn gyfleuster cymunedol"

Jamie Marchant (SRO)

Fel rhan o'r cynlluniau hyn, rydym yn gyffrous iawn i lansio 3 phrosiect ymgysylltu â'r gymuned:

Gardd Gymunedol / Synhwyraidd - i ddarparu gofod lles i'w defnyddio'n 'therapiwtig' hefyd ar gyfer gwasanaethau eraill fel iechyd meddwl a/neu adsefydlu. Bydd dyluniad y 'canopi' hefyd yn gweithredu fel arwydd-bost ar gyfer y fynedfa newydd ac yn rhoi cyfle i ddathlu hanes ac arwyddocâd y safle hwn.

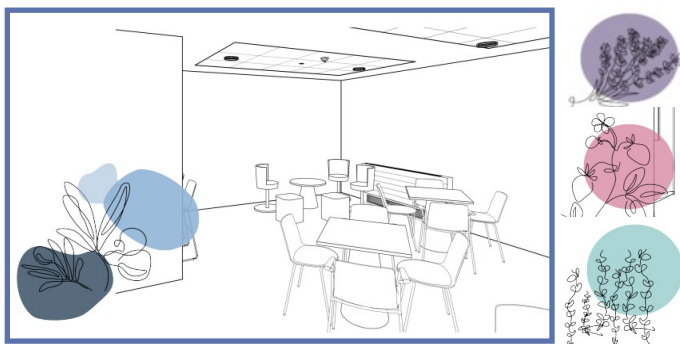
Gwaith celf - gan gynnwys aildefnyddio pren o goed wedi'u cwmpo, gwaith celf, elfennau cerfluniol a gwaith celf fewnol sy'n cynnwys celf/barddoniaeth leol.

Coed, tirlunio ac ecoleg - archwilio cyfleoedd i ailblannu ar y safle ac yn y dref / cymuned ehangach.

Mae cynlluniau ymgysylltu wedi'u cwblhau ac rydym yn gweithio'n agos gydag ymgynghorai cymunedol i nodi grwpiau cymunedol a phartneriaid er mwyn bwrw ymlaen â'r prosiectau pwysig hyn. Byddwn wedyn yn trefnu cyfres o weithdai gan gynnwys ein cydlynnydd Celf mewn lechyd, Rheolwr yr Amgylchedd a Chynaliadwyedd a chynrychiolwyr lleol eraill.

Mae ein hamgylchedd naturiol yn hollbwysig i ni yma ym Mhowys. Rydym yn rhannu yn y siom ynglŷn â'r gwaith trist ond angenrheidiol i dynnu coed o flaen yr ysbyty. Er gwaethaf ymdrechion gorau'r tîm cyfan, bydd angen cael gwared ar 6 coeden sy'n weddill a nodir yn y gymeradwyaeth Gynllunio wreiddiol, sydd yng nghefn y safle, er mwyn cefnogi'r gwaith o gyflawni'r prosiect. Cafodd arolwg ecolegol llawn ei gyflawni sy'n nodi bod y coed o ansawdd isel neu gymedrol ac yn cael eu disodli gan rywogaethau mwy addas.

Mae BIAP am gadarnhau bod gwelliannau amgylcheddol ac ecolegol yn parhau i fod yn ganolog i'r datblygiad hwn. Yn ogystal â chyfrannu at dargedau llywodraeth Cymru sy'n nodi y bydd sefydliadau'r sector cyhoeddus yn garbon niwtral erbyn 2030. Mae ein cynlluniau ecoleg yn cynnwys ymrwymiad i ddarparu dwy goeden newydd ar gyfer pob coeden a dorwyd ar y safle ac yn yr ardal leol. Mae cynlluniau tirlunio ar gyfer y safle wedi cael eu hystyried yn ofalus i gefnogi bioamrywiaeth a chreu cynefinoedd ar gyfer rhywogaethau lleol gan gynnwys ystumod, chwimion, gwenoliaid, draenogod, caerau a phryfed.



Lluniau Cynnydd Ionawr – To'r bloc blaen